



OPMEER PROGRESSIEF IS DE LOKALE SAMENWERKING VAN PROGRESSIEVE PARTIJEN IN OPMEER

SAMEN VERDER BOUWEN

Een verkiezingsprogramma met ambitie



WWW.OPMEERPROGRESSIEF.NL

VERKIEZINGSPROGRAMMA 2022-2026

Opmeer Progressief is de lokale samenwerking van progressieve partijen in Opmeer. Deze beweging is het initiatief van PvdA en GroenLinks. Opmeer Progressief verbindt alle inwoners van Opmeer die een progressief, duurzaam en sociaal beleid willen. Op landelijk en gemeentelijk niveau.

In dit verkiezingsprogramma beschrijven wij onze ambities voor Opmeer.

Opmeer Progressief wil een samenleving:

- Waar mensen oog hebben voor de huidige maatschappelijke vraagstukken zoals de klimaatverandering, de wooncrisis en de toenemende zorgvraag.
- Waar de leefbaarheid en vitaliteit van de dorpskernen in stand blijft.
- Waar het gemeentebestuur op een realistische, open en transparante wijze de inwoners betreft bij besluitvorming en uitvoering.
- Waar mensen naar elkaar omkijken, respect hebben voor elkaar en solidair zijn.
- Waar niemand om welke reden dan ook wordt uitgesloten.



KOM IN BEWEGING!

Steun ons met uw stem op 16 maart.

**Sluit u actief bij ons aan voor een
Duurzaam, Groen en Sociaal Opmeer.**

Iedereen in Opmeer moet kunnen wonen en leven in vitale dorpen waar we zorgen voor elkaar, werken aan een beter milieu en een duurzame toekomst en dat alles in een groen en aantrekkelijk landschap met een bereikbaar bestuur.

De toekomstvisie Opmeer "Thuis in Opmeer" (2021) is mede de inspiratie voor het verkiezingsprogramma van Opmeer Progressief. Deze toekomstvisie is gemaakt met de inbreng van de inwoners van Opmeer, belangen- en vrijwilligersorganisaties en ondernemers. De daarin geformuleerde ambities nemen wij serieus. Wij geven daar vanuit onze eigen ambities en maatschappijvisie invulling aan. Wij vragen aan de inwoners van Opmeer om ons te helpen die te realiseren.

Wij willen onze koers voorzetten die wij, sinds onze deelname met een wethouder aan het gemeentebestuur sinds juli 2020, hebben ingezet. Zo hebben we de gemeentelijke financiën weer op orde gebracht; is er werk gemaakt om grip te krijgen op de uitgaven in het sociale domein; het klimaatbeleid is vormgegeven en kan tot uitvoer komen; er is veel in gang gezet om meer woningen en werkgelegenheid te realiseren. Het voormalige Scheringa museum wordt herontwikkeld tot 120 woningen; in het centrum van Opmeer worden twee industriële locaties (Koenis voederfabriek en BIK) herontwikkeld tot woonlocaties; er is een ontwikkelvisie opgesteld voor het Diaconie (HOSV) terrein en de vrijkomende schoollocaties in Opmeer/Spanbroek en Hoogwoud en het bedrijventerrein de Veken 4 wordt ontwikkeld. Trots zijn wij ook op de realisatie van een toekomstvisie. Geheel opgesteld met en door de inwoners van Opmeer, ondernemers en veel organisaties.

Veel is er gerealiseerd in 1,5 jaar of in gang gezet. Dat willen wij tot een goed einde brengen. En we hebben nog veel meer ambities. Dat doen wij realistisch, betrouwbaar en voortvarend. Wij willen resultaat, niet alleen plannen en woorden.

Onze ambities voor de komende bestuursperiode zijn:

1. Iedereen moet kunnen wonen
2. Leven In vitale dorpen
3. We zorgen voor elkaar
4. Werken aan een beter milieu en een duurzame toekomst
5. In een groen en aantrekkelijk landschap
6. Met een bereikbaar bestuur

KANDIDATENLIJST

1



HERMAN TER VEEN

2



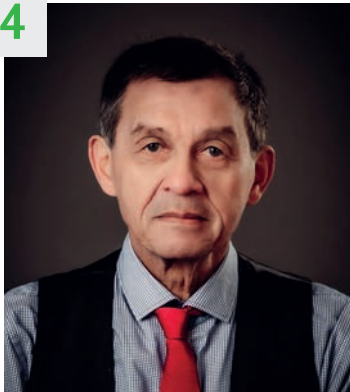
JOSE APPELMAN

3



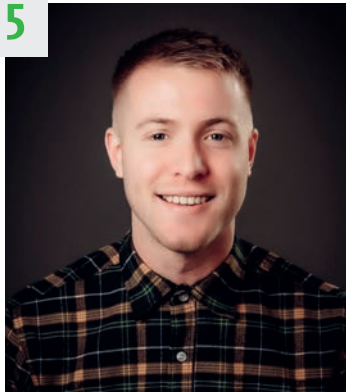
JAN VAN LIESHOUT

4



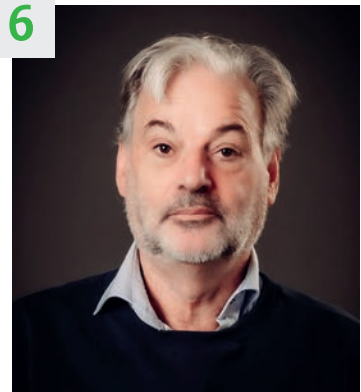
ANDRE MARTHERUS

5



BRAM GROENLAND

6



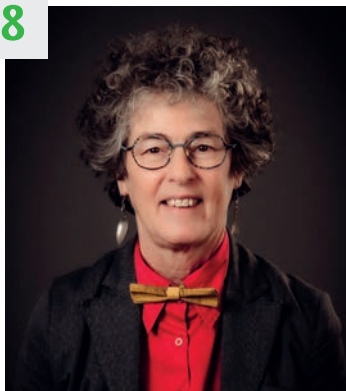
NIKO DE GROOT

7



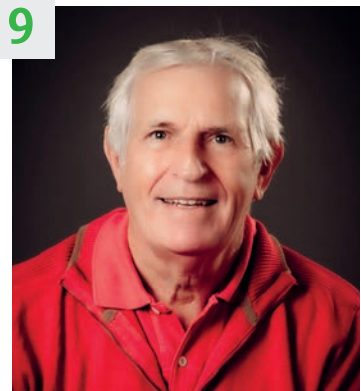
BART KNOBBE

8



ANNE DE BRUIN

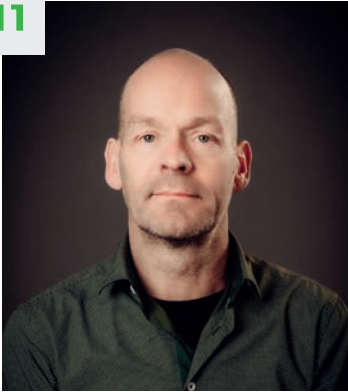
9



MARK GOEDHART

KANDIDATENLIJST

11



RICHARD LOOS

12



RUUD HEIJTINK

13



JAAP DE BOOD



“Wij bouwen samen met u aan vitale dorpskernen in een aantrekkelijk groen landschap met voldoende woningen voor onze inwoners en maken werk van duurzaamheid.”



AMBITIE 1 IEDEREEN MOET KUNNEN WONEN

Ook in Opmeer is het niet mogelijk voor iedereen die dat wil om een (eigen) woning te huren of te kopen. Helaas zijn er te kort woningen, worden de woningen duurder en duurder en daarom kunnen de inwoners van Opmeer bijna geen woningen meer huren of kopen in hun eigen gemeente. Deze situatie is onwenselijk. Progressief Opmeer gaat zich volop inzetten om hier iets aan te doen. Starters, jongeren en ouderen moeten kunnen blijven wonen in hun eigen gemeente.

Bouwen, bouwen, bouwen is dan vaak het credo. Maar is dat alleen de oplossing? Het is een deel ervan. Het gaat er ook om dat woningen betaalbaar zijn en blijven. Zo moet het mogelijk zijn voor ouderen om kleiner te gaan wonen, waardoor woningen beschikbaar komen voor gezinnen. Bouwen, prijsbeheersing en doorstroming. Dat is onze inzet om meer woonmogelijkheden te krijgen voor onze jongeren, starters, gezinnen en ouderen. Het gaat dan om huur -en koopwoningen. Opmeer kan dit stimuleren met zijn eigen woningbedrijf.

Het woningbedrijf is voor de gemeente erg belangrijk om voldoende sociale huurwoningen te hebben en om dit aantal uit te kunnen breiden. Het woningbedrijf moet financieel gezond blijven om te kunnen blijven investeren in woningen en daarnaast ook in de verduurzaming van de woningen.

Wij willen samenwerken met maatschappelijk betrokken projectontwikkelaars om de komende jaren met hoge prioriteit woningen te bouwen. In diverse prijsklassen; koop- en huurwoningen; sociale woningbouw en voor andere doelgroepen.

De nood is hoog.

De tijd is kort. Dus snelheid is geboden.

De woningbouw heeft onze hoogste prioriteit. Daarom hebben wij het afgelopen jaar de ontwikkelingen gestimuleerd en op gang gebracht van o.a. de herontwikkeling van het Scheringa Museum; de herontwikkeling van het centrum van Opmeer met huurappartementen voor senioren; de ontwikkeling van het Bik-terrein; de bouw van een Knarrenhof in Opmeer en de herontwikkeling van de oude huishoudschool en het oude Zandhove. Deze snelheid van handelen willen wij doorzetten in het nieuwe college.

IEDEREEN MOET KUNNEN WONEN

Wat doet Opmeer Progressief?

- Wij gaan ons inzetten voor meer woningen ten behoeven van jongeren, starters en ouderen.
- Wij stimuleren actief de herontwikkeling van woningbouwlocaties binnen het bebouwde gebied.
- Wij starten de ontwikkeling van een nieuwbouwlocatie in Hoogwoud.
- Een terrein beschikbaar stellen, waarop tijdelijk kleinschalige huurwoningen voor jongeren worden neergezet.
- Beleid om prijsopdrijving tegen te gaan middels zelfbewoningsplicht en anti-speculatiebeding.
- Realisatie van ouderenwoningen/Knarrenhoven in de dorpskernen.
- Samenwerken met maatschappelijk betrokken ontwikkelingsbedrijven voor de nieuwbouw van betaalbare woningen voor diverse doelgroepen.
- Het gemeentelijk woningbedrijf vergroot de eigen woningvoorraad.



AMBITIE 2 LEVEN IN VITALE DORPEN

De leefbaarheid van onze dorpskernen wordt bepaald door een samenspel van factoren:

1. *Hoe een kern eruitziet*: de kwaliteit van de woningen, de openbare ruimte, de hoeveelheid groen, de speelvoorzieningen, de winkelvoorzieningen, de sportmogelijkheden en de dienstverleningsvoorzieningen.
2. *De sociale kenmerken in een kern*: de onderlinge betrokkenheid, de informele zorg voor elkaar, vrijwilligerswerk, school- en verenigingsleven.
3. *Een veilige woonomgeving*: de mensen wonen fijn en veilig in hun dorp. Ze hebben geen last van verkeersonveilige situaties, overlast en een onveilig gevoel.
4. *De eigen initiatieven van bewoners en dorpsraad*: in de dorpskern moet ruimte zijn voor eigen initiatief. Mede-eigenaarschap – waarin vrijwilligers samen met de gemeente plannen ontwikkelen en beheren- wordt gestimuleerd.

Wat doet Opmeer Progressief Voor de kern Spanbroek/Opmeer

Stimuleren van de herontwikkeling van de dorpskern Opmeer/Spanbroek. Wij maken er een mooie dorpskern van, waar mensen komen winkelen, iets kunnen eten en drinken en graag verblijven. Dat doen wij door concreet werk te maken van de herontwikkeling van de dorpskern:

- Het centrum/winkelgebied wordt herontwikkeld tot een aantrekkelijk gebied die verkeersluw is en waar winkeliers kunnen ondernemen. Dit doen we met een breed participatietraject dat leidt tot concrete plannen, waarbij de herontwikkeling van het Koenis terrein, het BIK-terrein en het diaconie terrein bij betrokken worden.
- Herinrichting van het diaconie-terrein met een verenigingsgebouw, gezondheidscentrum, Knarrenhof en (beweeg)park.
- Realiseren IKC en een nieuwe bibliotheek.
- Herinrichting van de vrijkomende schoollocaties bij het Ruimteschip en De Akker met groen en betaalbare woningen.

LEVEN IN VITALE DORPEN

- Centrum van Opmeer/Spanbroek verkeersluw en veilig maken.
- Vergroenen wijken in Spanbroek/Opmeer.
- In stand houden van cultuurkerkje 't Kerkhuys.

Voor de dorpskern Hoogwoud

- Een oplossing realiseren voor de verkeersdruk richting tuincentrum de Boet, waarbij de verkeersdruk op de Herenweg vermindert.
- Behouden van een jeugdbibliotheek in het nieuwe IKC.
- Herinrichting van de vrijkomende schoollocaties bij de Adelaar en St. Wulfram met groen en betaalbare woningen.
- Herinrichting van de Burgemeester Hoogenboomlaan.
- Woningbouw d.m.v. een uitbreidingslocatie in het landelijk gebied.
- Realisatie van een CPO project voor starters en/of ouderen.

Voor de kern De Weere

- Ontwikkelen van een plan voor ca. 10 seniorenwoningen
- Ondersteunen van de realisatie van het reeds vergunde CPO-project in het Boranka-pand.
- Verbeteren oversteekplaats bij basisschool Peter Canisius.

Voor de kern Aartswoud

- Onderzoeken van de woningbouwmogelijkheden.
- Omvormen van camping de Bongerd van recreatiebestemming naar woonbestemming.

Voor de kern Wadway

- Ondersteunen van de ontwikkeling van een dorps huis bij het kerkje Wadway.
- In stand houden van theaterkerkje Wadway.

Voor alle kernen

- De groene omgeving in stand houden en waar mogelijk uitbreiden met oog voor soorten rijkdom.
- In alle kernen en buitengebieden bloeiende bermen en gazons ten behoeve van een gezonde insectenpopulatie.
- In stand houden van sport- en recreatiepark De Weyver als belangrijke voorziening voor de hele gemeente en de daarop liggende sport-, cultuur- en jongerenvoorzieningen.
- De speelvoorzieningen in stand houden.
- Zorgen voor voldoende werkgelegenheid in de gemeente Opmeer. Ondernemers, bedrijven en middenstand in Opmeer dienen worden te ondersteund in hun plannen.
- Realisatie van bedrijventerrein de Veken 4.

LEVEN IN VITALE DORPEN | ECONOMIE

Een gezonde economie zorgt mede voor een vitale gemeenschap.

Het aantal arbeidsplaatsen in de gemeente zelf dient toe te nemen, waardoor mensen in de eigen gemeente werk kunnen vinden. Opmeer Progressief zet zich in voor een gezond ondernemersklimaat. Daarbij is er nadrukkelijk steun voor ondernemers die maatschappelijke verantwoord en duurzaam ondernemen. Dit zijn grote en kleine ondernemers, ZZP-ers, MKB-ers, winkeliers, horeca, agrarische en toeristische ondernemers.

Wat doet Opmeer Progressief?

- Ontwikkelen bedrijventerrein de Veken4.
- Bedrijventerrein de Veken 1-3 aansluiten op Veken4 en duurzaam maken.
- Ontwikkelen centrumvisie Opmeer en de positie van detailhandel daarin.
- Aandacht voor behoud van ondernemers in de kern Hoogwoud.
- Ondersteunen van ondernemers bij verduurzaming van hun bedrijven.
- Stimuleren van en ondersteunen startende bedrijven,
- Samen met recreatieondernemers een visie ontwikkelen over de recreatieontwikkeling en de mogelijkheden voor recreatieondernemers en vervolgens deze visie tot uitvoer brengen.
- Samen met agrarische ondernemers een visie ontwikkelen over de agrarische ontwikkeling, met name in relatie tot verduurzaming van de sector.
- Actief organiseren van frequente ondernemersbijeenkomsten voor kennisuitwisseling en bespreken van ontwikkelingen.



AMBITIE 3 WE ZORGEN VOOR ELKAAR

Omzien naar elkaar en zorg voor elkaar zit in ons DNA!

Wij vinden dat “goede” hulp- zorgverlening eenvoudig en dichtbij toegankelijk dient te zijn. In iedere dorpskern dient hulp beschikbaar te zijn. De geboden hulp en zorg zijn afgestemd op de individuele hulp- en zorgvraag. Mensen kunnen op eigen wijze inhoud en vorm geven aan hun leven. Als er hulp of zorg nodig is dan organiseert de gemeente dat passend, en kwalitatief voldoende. Dat doet zij op een wijze dat het eenvoudig bereikbaar is, effectief en met beheersbare kosten. De gemeente stimuleert actief preventie om de mensen vitaal en gezond te houden.

Wat doet Opmeer Progressief?

- De jeugd- ouderen- en sportvoorzieningen in stand houden en initiatieven voor uitbreiding positief bekijken.
- Het voeren van een accommodatiebeleid waarbij de jeugd-, ouderen-, sport-en wijkvoorzieningen intensiever en integraler gebuikt worden.
- De functie van de wijksteunpunten De Lindenhof, De Schakel en Theresiahuis versterken.
- Wij willen onze inwoners vitaal en actief houden. Dit doen we door een gezonde leefwijze te promoten, door ervoor te zorgen dat sport- en beweegvoorzieningen voor alle leeftijden aanwezig zijn en gebruikt worden en door het stimuleren van sociale en culturele activiteiten.
- Voor degenen die (jeugd)zorg nodig hebben, willen we een goede en laagdrempelige toegang tot de gevraagde hulp en zorg.
- Het gemeentelijk wijkteam is voor ons belangrijk om de juiste hulp en zorg te kunnen leveren en de kosten in de hand te houden.
- Wij geven hulp bij het formuleren van iemands hulp- en zorgvraag door het aanstellen van een “onafhankelijke cliëntondersteuner”.
- Ondersteuning bieden aan mantelzorgers (jong en oud) en vrijwilligers die mensen helpen bij hulp- en zorgvragen.
- Een intensieve samenwerking aangaan met de regio om de juiste zorg te kunnen leveren.
- Bestrijden van eenzaamheid bij alle leeftijden door ondersteuning en actief helpen opzetten van activiteiten zoals wandelen, koken, samen eten etc. door maatschappelijke organisaties en vrijwilligers-initiatieven.



AMBITIE 4 WERKEN AAN EEN BETER MILIEU EN DUURZAME TOEKOMST

De ambitie van "Parijs", een temperatuurstijging met 1,5 graden, is nog haalbaar. Maar alle signalen staan op donkerrood. Wij moeten allemaal onze verantwoordelijkheid nemen om een dreigende ramp voor onze kinderen en kleinkinderen te voorkomen. Nederland zit in de top 10 van de risicogebieden in de wereld als de temperatuur met meer dan 1,5 graden stijgt. Als "Parijs" niet gehaald wordt, zijn er rampzalige effecten zoals een extreme zeespiegelstijging, clusterbuien en grote droogte te verwachten. Moeten we bij de pakken neerzitten bij de doemscenario's? Nee natuurlijk niet! Het kan nog gekeerd worden. Maar dat vraagt onmiddellijke actie. Wij moeten ons inspannen om de temperatuurstijging niet boven de 1,5 graden te laten komen. Ook in Opmeer!

Opmeer Progressief vindt dat we ons volop moeten inzetten voor een beter milieu en duurzaamheid. Dat kan niet snel genoeg. Er moet een tandje bij om af te raken van de fossiele brandstoffen en CO₂-uitstoot. Nu investeren voorkomt grote investeringen later om de effecten van de klimaatverandering te bestrijden. Wij stimuleren de circulaire economie, hergebruik van afval, overgang naar zonne-energie, isoleren van huizen en gebouwen, vermindering van gasverbruik en andere maatregelen die de CO₂-stijging tegengaan. De gemeente Opmeer stimuleert, ondersteunt en voert zelf uit. Gelukkig zijn steeds meer mensen en bedrijven zich bewust van hun verantwoordelijkheid en nemen deze ook in toenemende mate. Samen komen we in beweging om Opmeer toekomstbestendig te maken.

Wat doet Opmeer Progressief?

Transitie Visie Warmte

- Samen met inwoners zorgen we ervoor dat de huizen in Opmeer van het gas afgaan. Dit doen we wijkgericht maar stimuleren ook individuele acties van inwoners.
- Actief de Transitievisie Warmte realiseren met een eigen programmabureau.

WERKEN AAN EEN BETER MILIEU EN DUURZAME TOEKOMST

RES (Regionale Energietransitie)

Na de vaststelling van de RES gaan we aan de slag met zonne-energie. Voor de RES zijn twee zoekgebieden vastgesteld: Bedrijfsgebied de Veken en omgeving Westerboekelweg

- Voor het bestemmingsplan van het nieuwe bedrijventerrein de Veken4 is al opgenomen dat 50% van de energie opgewekt wordt vanuit zonne-energie. Wij stimuleren bedrijven om aanvullend meer te doen en onderzoeken wat de gemeente hierin kan betekenen.
- De overige bedrijven op bedrijventerreinen worden gestimuleerd om over te gaan op zonne-energie en andere energiebronnen die duurzaam zijn.
- De overgang van fossiele brandstoffen naar duurzame energiebronnen kan alleen samen met ondernemers. De gemeente denkt mee met ondernemers, stimuleert en ondersteunt hen bij het maken van energieplannen en de realisatie ervan.
- Wij ondersteunen de realisatie van zonneweiden in de RES zoekgebieden, waarbij deze goed ingebed zijn in het landschap met zo veel mogelijk meervoudig grondgebruik.
- De gemeente ondersteunt actief de initiatieven om de RES opgave te realiseren.

Klimaatbestendige woonwijken

Nieuwe en bestaande woonwijken worden klimaatbestendig ingericht. Door meer extreme regenbuien is er meer wateroverlast. Langdurige droogte zorgt voor watertekort. Toenemende temperaturen zorgen voor hittestress. Het vraagt grote investeringen om de woonwijken klimaatbestendig te maken en aan te leggen. Maar die zijn nodig. Als dat niet gebeurt, is bij een overlastsituatie de financiële schade al gauw hoger dan de investeringen die nu gedaan moeten worden om dit te voorkomen. Opmeer Progressief is bereid die investeringen te doen.

Aanstellen energicoach/stimulator

- De gemeente stelt een energicoach/stimulator aan die voorlichting geeft, activiteiten stimuleert en aanzet tot het doen.
- Informatieverstrekking aan inwoners, ondernemers en bedrijven.
- Subsidiemogelijkheden onderzoeken en kenbaar maken.
- Een energieloket inrichten.
- Een energie-informatiepunt inrichten.
- Organiseren van kennisdelings-activiteiten. Denk aan "Initiatieven voor een duurzaam platteland" en energie-party's.
- Stimuleren tot het oprichten van energie coöperaties en deze ondersteunen.
- Ondersteuning van de voorlopers: de innovators.

WERKEN AAN EEN BETER MILIEU EN DUURZAME TOEKOMST

- De circulaire economie bevorderen en op naar een plasticvrije gemeente. Waarbij we verminderen van afval en zwerfafval bevorderen.
- We ondersteunen nieuwe ontwikkelingen/innovaties voor energieopwekking. We gebruiken toekomstige innovaties niet als excuses om nu niets te doen.
- Voorzieningen voor elektrische auto's en fietsen aanleggen.
- Nieuwe woningen zijn 100% energieneutraal.
- Bestaande woningen worden verduurzaamd. Niet alleen door de inwoners zelf maar ook door het gemeentelijk woningbedrijf. De woningen worden energiezuinig en gaan van het gas af. Dit vraagt om een omvangrijke investering voor de aanpassing van vele woningen. Het woningbedrijf heeft bovendien een voorbeeldfunctie. Opmeer Progressief vindt dat het woningbedrijf daarom voorop dient te lopen. Dat vraagt om grote investeringen. Investerings die Opmeer Progressief bereid is te doen.
- Wij ondersteunen de uitbreiding van het elektriciteitsnetwerk om in de capaciteit te voor zien.



AMBITIE 5 IN EEN GROEN EN AANTREKKELIJK LANDSCHAP

De gemeente Opmeer is trots op haar specifieke, groene en open leefomgeving. Wij willen dit landschap behouden en goed beheren. Niet als een museum, maar als een landschap in ontwikkeling met behoud van zijn karakteristiek. Dit vraagt dan wel speciale aandacht bij de opgaven waar we voor staan: de energietransitie, de ontwikkeling van de agrarische sector en het toerisme. Ontwikkelingen stimuleren wij, als die goed inpasbaar zijn in het landschap.

Wat doet Opmeer Progressief?

- Samenwerking met de andere West-Friese gemeenten om ons landschap goed te beheren. Dit vraagt om duurzame investeringen.
- Wij betrekken de agrarische sector bij het behoud en de ontwikkelingen van ons landschap, waarbij de biodiversiteit van het landschap wordt bevorderd.
- We promoten duurzame landbouw waarbij agrariërs mede-eigenaren zijn en ruimte krijgen voor transformaties in hun bedrijfsvoering naar duurzame bedrijven. Het “erf van de toekomst” wordt daarbij vormgegeven op een dusdanig wijze dat het recht doet aan het landschap, duurzaamheid en bedrijfsontwikkeling.
- Het landschap in Opmeer (en West-Friesland) is aantrekkelijk om te verblijven. Het is een mooi wandel- en fietsgebied. Tevens is het uitvalsbasis voor dagtrips naar de stranden, IJssel- en Markermeer, de kustplaatsen en grote steden als Alkmaar en Amsterdam. Dat biedt kansen voor toeristische (kleinschalige) ondernemers.
- Wij bevorderen samen met deze toeristische ondernemers de ontwikkeling van verblijf-recreatie op een dusdanige wijze dat het inpasbaar is in het landschap. Geen grootschalige toeristenparken, maar bijzondere verblijfsplaatsen als uitvalsbasis voor de ontdekking van West-Friesland en veel meer.
- Wij bevorderen de ontdekking van ons landschap door de ondersteuning van de westfriesse stalletjes, het ontwikkelen van de wandel- en fietsmogelijkheden en door het stimuleren van ondernemers die activiteiten opzetten om het landschap te beleven.
- Wij hechten veel waarde aan een goed overleg met het Waterschap voor een juiste en goede waterhuishouding binnen onze gebieden.
- Wij zien erop toe dat de afspraken over het terugplanten van bomen na de verbreding van de AC de Graafweg (110% van wat er was) nagekomen worden.



AMBITIE 6 MET EEN BEREIKBAAR BESTUUR

Opmeer is een zelfstandige gemeente met een gemeentebestuur dat dicht bij de mensen staat, direct aanspreekbaar is en weet wat er leeft onder de inwoners.

Als een kleine zelfstandige gemeente zullen we steeds de balans moeten zoeken om de dienstverlening kwantitatief en kwalitatief op orde te houden en tegelijk de lokale woonlasten aanvaardbaar te houden. Er komen steeds meer taken richting gemeente, er wordt steeds meer specialisme gevraagd en er wordt meer participatie gevraagd bij het opstellen en uitvoeren van beleid.

Dat vraagt om keuzes om de gemeente financieel gezond te houden. Dat hebben wij gedaan de afgelopen 2 jaar en blijft nodig. Opmeer Progressief wil een gemeentebestuur dat realistisch is, keuzes durft te maken en inwoners serieus neemt. De gemeente is betrouwbaar, komt afspraken na, en weegt belangen op een rechtvaardige, weloverwogen en transparante manier af.

Opmeer kan als kleine zelfstandige gemeente niet alles zelf doen en dient nauw samen te werken met de andere gemeenten in Westfriesland. Daarom zullen er keuzes gemaakt moeten worden wat Opmeer wel en niet zelf doet en wat dit betekent voor een sluitende gemeentebegroting.

Wat doet Opmeer Progressief?

- Wij willen de participatie van inwoners bij de besluitvorming vergroten. Dat vraagt om een verbeterde wijze van vergaderen van de gemeenteraad, een bereikbaar college van B&W en een toegankelijke gemeentelijke organisatie.
- Bij belangrijke vraagstukken zijn er participatietrajecten voorafgaand aan besluitvorming.
- Opmeer Progressief wil deelnemen in een daadkrachtig college dat invulling geeft aan onze ambities om keuzes te maken, samen te werken met de regio, en open staat voor participatie.
- Een wekelijks inloopspreekuur van het college.
- Een organisatievisie opstellen en implementeren voor een modern gemeentelijk apparaat dat aansluit bij de ambities in de toekomstvisie. Wij streven een gemeentelijke organisatie na van voldoende omvang en kwaliteit die onze inwoners de diensten biedt die nodig zijn. Daarvoor dienen voldoende financiële middelen beschikbaar te zijn.
- Wij begroten realistisch en op basis van een gedegen belangenafweging.
- In alle kernen is er een Dorpsraad.



Steun ons met uw stem op 16 maart.

**Sluit u actief bij ons aan voor een
Duurzaam, Groen en Sociaal Opmeer.**